



広々中庭での  
一家団欒



子供たちを  
安心して見守る  
ことが出来る  
「中庭スタイル」



気軽に  
キャンプ体験！



光と風を感じながら  
贅沢な時間を楽しむ…



カンパニー！



プライバシーに  
守られた空間

# OPEN HOUSE

家事がしやすい回遊動線！！

## コンセプトハウスをカスタマイズした 40畳の中庭&LDKとシャープな外観が自慢の家

6/1(土) ▶ 6/2(日)

10:00 ~ 17:00

御施主様のご好意による、2日間限定の  
オープンハウスです。ぜひご覧ください。

**com HOUSING**  
— 中庭 style —

株式会社 コムハウジング  
〒700-0855 岡山市北区十日市中町6-22  
TEL.086-223-2101 FAX.086-223-2103

お問い合わせ  
フリーダイヤル **0120-67-2102**  
[AM9:00 ~ PM6:00] (月曜・祝祭日 定休日)

詳しくはホームページで <http://www.comhousing.com>

コムハウジング

検索



安心・安全の住み構え  
耐震等級3  
相当の家づくり

## 耐震 + 中庭 .style

※広告掲載に間に合わなかった為、一部施工事例写真を使用しております。





※広告掲載に間に合わなかった為、一部施工事例写真を使用しております。

# OPEN HOUSE

6/1(土) ▶ 6/2(日) 10:00 ~ 17:00  
御施主様のご好意による、2日間限定のオープンハウスです。ぜひご覧ください。

家事がしやすい回遊動線!!

## コンセプトハウスをカスタマイズした 40畳の中庭&LDKとシャープな外観が自慢の家

自分の思いがカタチになる  
家づくりの秘訣をお教えます。

### こだわり Point 1

#### 開放感にあふれる寛げるLDK

LDKの広さは28畳、中庭と合わせると40畳ほどの大空間となり、開放感いっぱいです。リビングとダイニングキッチンが程良く仕切られることで、リビングでは落ち着いて寛ぐことが出来るようになっています。



※イメージ写真

### こだわり Point 2

#### 外壁にこだわった シャープな外観

シンプルだけど印象的な外観に。特徴的なダークカラーの外壁を使用することで、シャープな外観に仕上がりました。



※イメージ写真

### ■出会いはオープンハウスにお越し頂いて

施主様との出会いは、ちょうど1年ほど前にオープンハウスにお越し頂いたのがきっかけでした。土地から探しておられ、いくつかの土地をご提案させていただき、最終的には今のお住まいから、程近い土地に決められ、プランのご提案に進んでいきました。

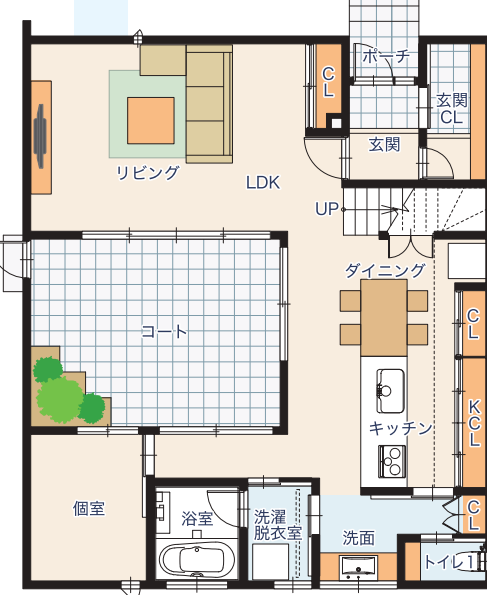
### ■コンセプトハウスのプランをカスタマイズ

現在はアパートに狭く、子供たちが走り回ったりすると、隣にも気を使うため、なるべく広いLDKにしたいとのご要望がありました。そのためコンセプトハウスの中でも、広く感じるコの字のリビング階段のプランをご提案しました。ご主人は事業をされている関係上、仕事スペースが必要との事で、LDKから中庭を挟んだ場所に書斎を設けました。また、奥様もフルタイムで仕事をされており、家事がしやすい家をご希望でした。雨の日の物干しも悩みの種との事で、キッチンから直接、水廻りへ行けるようにカスタマイズし、洗面と脱衣所を分け回遊動線が可能なプランをご提案致しました。回遊動線を確保することで、住みやすさが格段に向上します。脱衣所は物干し部屋兼用とし、洗濯後すぐにその場で干せるようにしました。また、2Fにも寝室から出入りするバルコニーがあり、晴れの日には物干しももちろんのこと、布団も干せる十分なスペースを確保しています。平日は買い物に行く時間もままならない為、パントリーとしても使える大容量のキッチン収納を設けてあります。

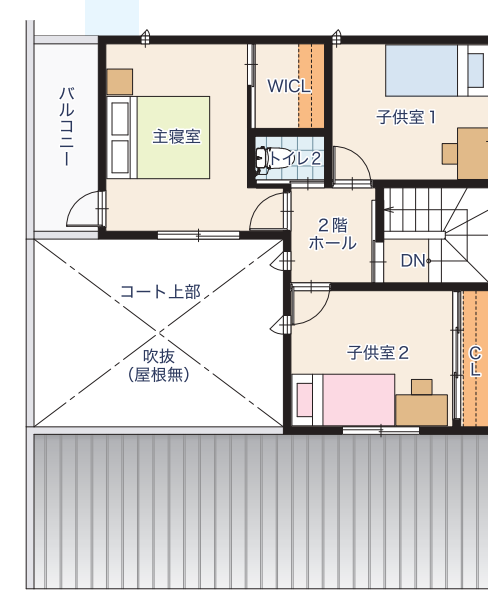
### ■ライフスタイルに合わせたプランニング

洗面と脱衣所を分けることで、洗面スペースはLDKと繋がり、開放的な空間となりました。幅広のオープンカウンターにすることで、朝の忙しい時間帯に二人が並んでも窮屈な思いをすることがありません。ご主人の書斎は、夜の利用がメインとなるため、北側採光の配置となっておりますが、中庭に面した掃き出しの窓により十分な採光を確保しました。子供部屋は、二部屋とも二面の採光を確保し、お嬢さんの部屋には、将来に備え大容量の壁面収納があります。バルコニー併設の寝室は、南面に面して明るい空間となりました。

### 1 Floor



### 2 Floor



■1F床面積 75.20㎡ (22.75坪) ■2F床面積 44.08㎡ (13.33坪) ■延床面積 119.28㎡ (36.08坪)

### ■土地に合わせたプランニング

南隣に工場があるため、居室は、北側への配置にして距離を確保しました。また、その工場の向こうには常山が広がり、2Fからは緑豊かな景色を眺めることが出来ます。



※広告掲載に間に合わなかった為、一部施工事例写真を使用しております。

## 今回、コムハウジングの見学会に参加すると、こんなことがわかります!



1 回遊できる広々LDKが見られる。



2 家事のしやすい間取りの秘訣がわかる。



3 開放感のあるリビングが体感できる。



4 天然石を貼った質感のあるリビングが見られる。



5 中庭に面した書斎が体感できる。



6 環境に合わせた家づくりの秘訣がわかる。



7 耐震等級3レベルの家のポイントがわかる。



8 「中庭のある家」のプラン事例が見える。

### ご来場特典!

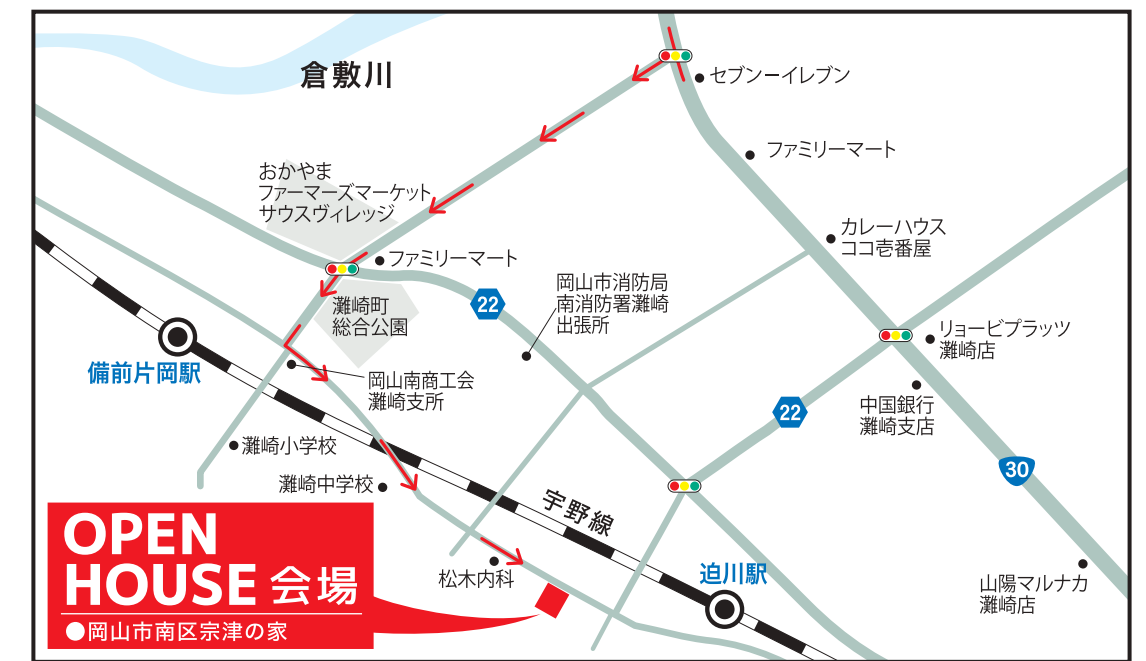


今回ご参加いただいた方には、もちろん中庭付き住宅の施工例集をプレゼント!  
16パターンの中庭を見ることが出来る施工例集です。また、家族みんなが安心して暮らせる丈夫な家に必要な、耐震等級3をクリア出来る構造のことがよく分かる本をプレゼント致します。



株式会社 コムハウジング  
〒700-0855 岡山市北区十日市中町6-22  
TEL.086-223-2101 FAX.086-223-2103  
フリーダイヤル 0120-67-2102  
[AM:9:00~PM:6:00] (月曜・祝祭日 定休日)  
http://www.comhousing.com/ コムハウジング

■建設業許可:岡山県知事 第般27-6703号 ■1級建築士事務所:岡山県知事登録 第13921号 ■宅地建物取引業者:岡山県知事(11)第2015号



■現地までの詳細につきましては、0120-67-2102 までお気軽にお問い合わせ下さい。  
■車でお越しの際は、駐車場はご用意しておりますので、所定の駐車場に停めて頂けるようご協力下さい。